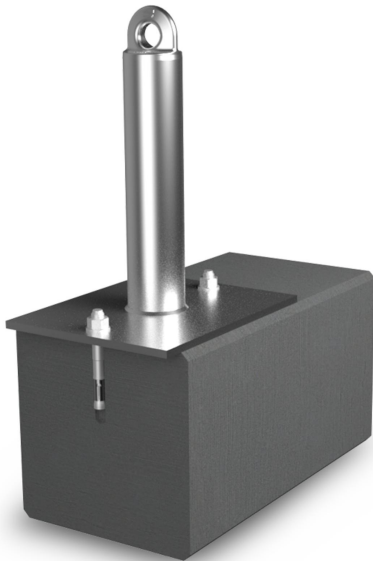


## Datenblatt

# SEKURANT® TYP 4



### ALLGEMEIN

Art.Nr:	SPA-SEC-4-300
E-Class-Nummer:	40-02-01-90
Zoll-Nummer:	73269098900002

Normen:	ANSI Z359.18:2017, CEN/TS 16415, EN 795:2012/A, UNI 11578:2015
Nettogewicht:	0.74 kg
Bruttogewicht:	0.74 kg

## Datenblatt

# SEKURANT® TYP 4

Der aus verzinktem Stahl, mit angeschweißter Edelstahlöse, speziell für Stahlbetonbinder (Güte min. C30/35, bmin=280 mm), konstruierte SEKURANT® 4 ist nach EN 795: 2012, Typ A und CEN/TS16415: 2013, Typ A geprüft und zertifiziert.

Er dient als Einzelanschlagpunkt für PSAGa sowie für seilunterstütztes Arbeiten. Auch für die Rettung und Evakuierung von Verunglückten von der Dachfläche ist er geeignet und zugelassen. Die solide verschweißte, Stahl-Stütze wird einbaufertig mit 4 St. Schwerlastankern geliefert, sodass die Montage äußerst zeitsparend ist. Der Einzelanschlagpunkt ist in der Höhe von 300 mm bis 500mm erhältlich. Dadurch können Aufbauten von 150- 350mm überbrückt werden. Dank abnehmbarer Dämm- und Witterungsschutzhaube werden Wärmebrücken vermieden.

- Einzelanschlagpunkt, Ø 76 mm, für Betonbinder bmin=280mm und C30/35
- Einfache Montage: Einbaufertige Lieferung durch geschweißte und feuerverzinkte Stahl-Stütze
- Befestigung: zum Aufdübeln auf Betonbinder, AK1&2, Zulassung für 2 Personen

### MERKMALE

Farbe:	Silber
Anschlagpunkt Typ:	Stationärer Anschlagpunkt
Art Befestigungsuntergrund:	Beton
Befestigungsart:	Fixanker
Dicke Befestigungsuntergrund:	170 mm
Maximale Lebensdauer:	30 Jahre
Maximale Personenanzahl:	2
Minimaltemperatur:	-20 °C
Maximaltemperatur:	80 °C
Seilzugangstechnik:	Ja

### MAßE

Lochabstand a:	210 mm
Lochabstand b:	0 mm
Fußplatte Länge:	270 mm
Fußplatte Breite:	220 mm
Bauhöhe:	300 mm
Maximale Höhe:	600 mm
Minimale Höhe:	300 mm
Durchmesser Bohrung:	16 mm
Durchmesser Stütze:	76 mm

### MATERIAL

Datenblatt

## **SEKURANT® TYP 4**

Material: Stahl, Edelstahl