

SEKURANT® VARIO 6

Anschlageinrichtung Typ A gemäß DIN EN 795:2012 und DIN CEN/TS16415:2017 mit allg. bauaufsichtlicher Zulassung zur Befestigung der persönlichen Schutzausrüstung gegen Absturz.

zum Aufschrauben auf eine Stahlkonstruktion

VORBEMERKUNGEN

Vor Einbau der **SEKURANT® VARIO** Stützen ist die Tragfähigkeit der Dachkonstruktion zu überprüfen. Die technischen Baubestimmungen sind einzuhalten. Am Kopf der **SEKURANT® VARIO** Stützen können bis zu 8kN Belastung (je nach Ausführung) auftreten.

Achtung!

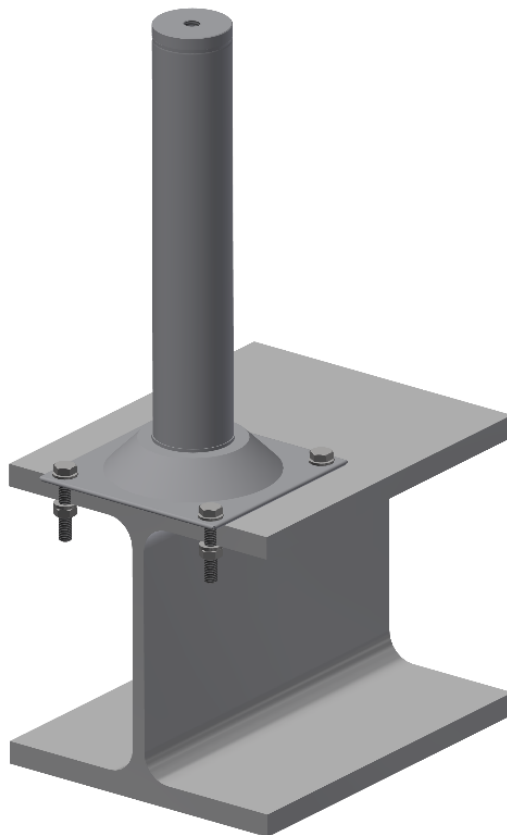
Die **SEKURANT® VARIO** Stütze darf nicht als Transportöse oder zum Anschlagen von Lasten benutzt werden. Es dürfen ausschließlich Originalteile des **SEKURANT® VARIO** Systems verwendet werden. Die Montage darf nur durch qualifiziertes Personal erfolgen. Die vorliegende **Montageanleitung** und die **SECUPOHL Sicherheitshinweise** muss gelesen und verstanden werden.

Gemäß der DGUV 201-056 und der DIN EN 795, 10/2012 muss eine Montagedokumentation erstellt werden. Dafür ist vor Aufbringen des Dachaufbaus jede montierte **SEKURANT®** Stütze, mit einer fortlaufenden Nummer zu versehen und fotografisch zu dokumentieren. Die Fotos müssen dem Anschlagpunkt eindeutig zuzuordnen sein. Dabei muss besonders die fachgerechte Ausführung der Befestigung zu erkennen sein. Die komplette Dokumentation ist bei der Bauabnahme dem Bauherrn zu übergeben. Sie ist Bestandteil der Bauabnahme und der späteren regelmäßigen Überprüfung durch einen Sachkundigen.

Hierfür steht Ihnen unsere APP (<http://www.app.secupohl.com> oder im APP-Store) als nützliches Tool zur Verfügung.

MONTAGE

- Bei der Verwendung mit dem **SECU® Seil** (Kunstfaserseil): mind. 2,5 m von der Bauwerkskante / max. 7,5 m Stützenabstand.
 - Bei der Verwendung mit dem **SEKURANT® VARIO** Seilsystem: max. 10m Stützenabstand.
1. **SEKURANT® VARIO**-Stütze mit Fußplatte auf Untergrund positionieren und alle vier Befestigungslöcher anreißen (markieren). Stütze beiseitelegen
 2. 4 Stück Löcher mit geeignetem Bohrer Ø 9mm in die Stahlkonstruktion bohren, Randabstände beachten!
 3. Schraubenloch mit Korrosionsschutzmittel einstreichen.
 4. Stütze aufsetzen
 5. Mitgelieferte Edelstahl-Sechskantschrauben mit aufgesetzten Unterlegscheiben von oben durch die Löcher stecken.
 6. Von unten mitgelieferte Unterlegscheibe, Federring und Mutter aufstecken.
 7. Sechskantschraube mit einem Drehmoment von 21Nm anziehen. Drehmomentschlüssel verwenden!
 8. Dachschichtenpaket gem. Fachregeln anschließen
 9. **SEKURANT® VARIO** Komponenten gemäß gesonderter Montageanleitung montieren.



Voraussetzungen

- Konstruktionsbreite: min. 150mm

SEKURANT® VARIO 6

Type A anchor device in accordance with DIN EN 795:2012 and DIN CEN/TS16415:2017 with general building authority approval for the attachment of personal protective equipment against falls from a height.

For bolting to a steel structure

PRELIMINARY REMARKS

Before installing the **SEKURANT® VARIO** props, the load-bearing capacity of the roof structure must be checked. The technical building regulations must be complied with. A load of up to 8kN (depending on the design) can occur at the head of the **SEKURANT® VARIO** props.

Attention!

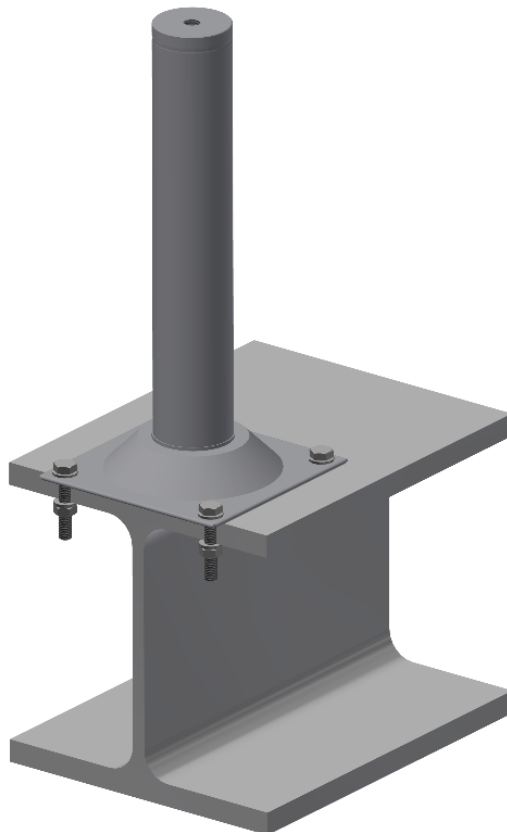
The **SEKURANT® VARIO** support must not be used as a transport eye or for slinging loads. Only original parts of the **SEKURANT® VARIO** system may be used. Assembly may only be carried out by qualified personnel. These **assembly instructions** and the **SECUPOHL safety instructions** must be read and understood.

In accordance with DGUV 201-056 and DIN EN 795, 10/2012, installation documentation must be prepared. For this purpose, each installed **SEKURANT®** prop must be given a consecutive number and documented photographically before the roof structure is installed. The photos must be clearly assignable to the anchor point. In particular, the professional execution of the fastening must be recognisable. The complete documentation must be handed over to the client during the building inspection. It is part of the building inspection and the subsequent regular inspection by an expert.

Our APP (<http://www.app.secupohl.com> or in the APP store) is a useful tool for this purpose.

ASSEMBLY

- When used with the **SECU® rope** (synthetic fibre rope): min. 2.5 m from the edge of the structure / max. 7.5 m distance between supports.
 - When used with the **SEKURANT® VARIO** rope system: max. 10 m distance between supports.
1. Position the **SEKURANT® VARIO** support with foot plate on the ground and mark all four fixing holes. Put the support aside.
 2. Drill 4 holes with a suitable drill Ø 9mm into the steel construction, observe edge distances!
 3. Apply anti-corrosion agent to the screw hole.
 4. Put on the support.
 5. Insert the supplied stainless steel hexagonal bolts with washers through the holes from above
 6. Put on the supplied washer, spring washer and nut from underneath.
 7. Tighten the hexagon head screw to a torque of 21 Nm. Use a torque spanner!
 8. Connect the roof layer package according to the technical rules.
 9. Install **SEKURANT® VARIO** components according to the separate assembly instructions.



Requirements

- Design width: min. 150mm

SEKURANT® VARIO 6

Dispositivo di ancoraggio di tipo A conforme alla norma DIN EN 795:2012 e DIN CEN/TS16415:2017 con omologazione generale dell'autorità edilizia per il fissaggio di dispositivi di protezione individuale contro le cadute dall'alto.

Per l'avvitamento su una struttura in acciaio

OSSERVAZIONI PRELIMINARI

Prima di installare i puntelli **SEKURANT® VARIO**, è necessario verificare la capacità di carico della struttura del tetto. Devono essere rispettate le norme tecniche edilizie. In testa ai puntelli **SEKURANT® VARIO** può essere presente un carico fino a 8kN (a seconda del modello).

Attenzione!

Il supporto **SEKURANT® VARIO** non deve essere utilizzato come occhiello di trasporto o per imbracare carichi. È possibile utilizzare solo parti originali del sistema **SEKURANT® VARIO**. Il montaggio deve essere eseguito solo da personale qualificato. Le presenti **istruzioni di montaggio** e le **istruzioni di sicurezza SECUPOHL** devono essere lette e comprese.

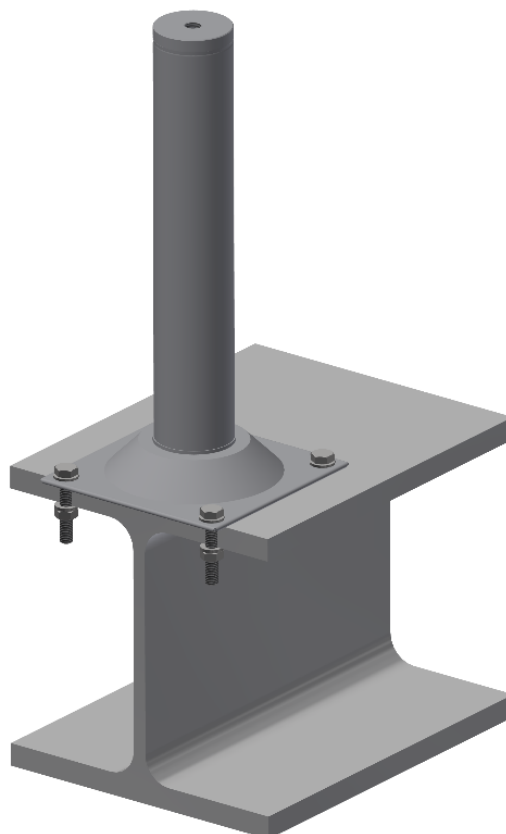
In conformità alla DGUV 201-056 e alla DIN EN 795, 10/2012, è necessario preparare la documentazione di installazione. A tal fine, ogni puntello **SEKURANT®** installato deve essere contrassegnato da un numero progressivo e documentato fotograficamente prima del montaggio della struttura del tetto. Le foto devono essere chiaramente assegnabili al punto di ancoraggio. In particolare, deve essere riconoscibile l'esecuzione professionale del fissaggio. La documentazione completa deve essere consegnata al committente durante l'ispezione dell'edificio. Fa parte dell'ispezione dell'edificio e della successiva ispezione periodica da parte di un esperto.

La nostra APP (<http://www.app.secupohl.com> o nell'APP store) è uno strumento utile a questo scopo.

ASSEMBLAGGIO

- In caso di utilizzo della **fune SECU®** (fune in fibra sintetica): min. 2,5 m dal bordo della struttura / max. 7,5 m di distanza tra i supporti.
- In caso di utilizzo del sistema di funi **SEKURANT® VARIO**: distanza massima di 10 m tra i supporti.

1. Posizionare il supporto **SEKURANT® VARIO** con piastra di supporto a terra e segnare tutti e quattro i fori di fissaggio. Mettere da parte il supporto.
2. Praticare 4 fori con un trapano adatto Ø 9 mm nella struttura in acciaio, rispettando le distanze dai bordi!
3. Rivestire il foro della vite con un agente anticorrosione.
4. Indossare il supporto.
5. Inserire le viti a testa esagonale in acciaio inox fornite con le rondelle attraverso i fori dall'alto.
6. Montare la rondella, la rondella elastica e il dado forniti dal basso.
7. Serrare la vite a testa esagonale con una coppia di 21Nm. Utilizzare una chiave dinamometrica!
8. Collegare il pacchetto di stratificazione del tetto in conformità con le regole professionali.
9. Montare i componenti **SEKURANT® VARIO** secondo le istruzioni di montaggio separate.



Requisiti

- Larghezza del design: min. 150mm

SEKURANT® VARIO 6

Dispositif d'ancrage de type A selon DIN EN 795:2012 et DIN CEN/TS16415:2017 avec agrément technique général pour la fixation des équipements de protection individuelle contre les chutes.

à visser sur une structure en acier

REMARQUES PRÉLIMINAIRES

Avant de monter les étais **SEKURANT® VARIO**, vérifier la capacité de charge de la structure du toit. Les dispositions techniques en matière de construction doivent être respectées. La tête des étais **SEKURANT® VARIO** peut être soumise à une charge allant jusqu'à 8kN (selon le modèle).

Attention!

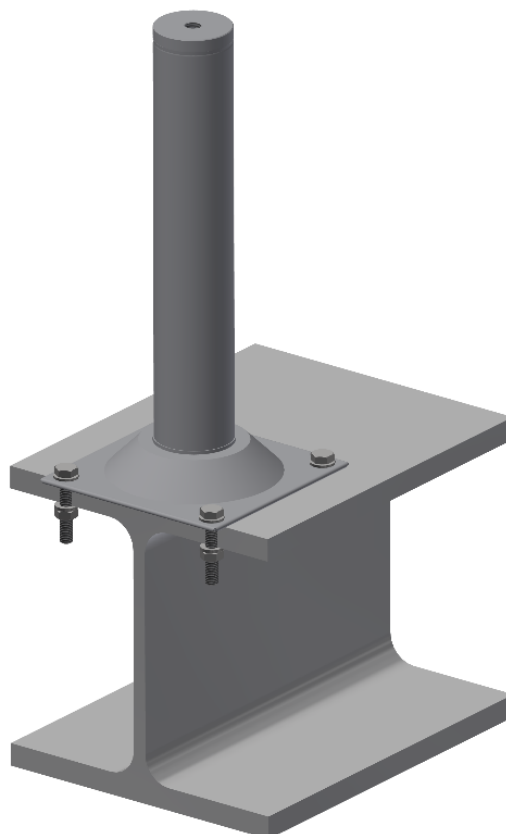
L'étais **SEKURANT® VARIO** ne doit pas être utilisé comme anneau de transport ou pour élinguer des charges. Seules les pièces d'origine du système **SEKURANT® VARIO** doivent être utilisées. Le montage ne doit être effectué que par du personnel qualifié. Les présentes instructions de montage et les consignes de sécurité **SECUPOHL** doivent être lues et comprises.

Conformément à la norme DGUV 201-056 et à la norme DIN EN 795, 10/2012, une documentation de montage doit être établie. Pour cela, avant la mise en place de la structure de toit, chaque support **SEKURANT®** monté doit être pourvu d'un numéro d'ordre et documenté par des photos. Les photos doivent être clairement attribuées au point d'ancrage. L'exécution correcte de la fixation doit être particulièrement visible. La documentation complète doit être remise au maître d'ouvrage lors de la réception des travaux. Elle fait partie intégrante de la réception de l'ouvrage et du contrôle périodique ultérieur par un expert.

Pour cela, notre APP (<http://www.app.secupohl.com> ou dans l'APP-Store) est un outil utile à votre disposition.

MONTAGE

- En cas d'utilisation avec le câble **SECU®** (câble en fibres synthétiques): au moins 2,5 m du bord de l'ouvrage / distance maximale entre les piliers: 7,5 m.
 - En cas d'utilisation avec le système de câbles **SEKURANT® VARIO**: distance maximale entre les piliers de 10 m.
1. Positionner l'étais **SEKURANT® VARIO** avec la plaque de base sur le support et marquer les quatre trous de fixation (repérage). Mettre l'appui de côté.
 2. Percer 4 trous dans la construction métallique avec un foret approprié de Ø 9mm, respecter les distances aux bords!
 3. Enduire le trou de vis d'un produit anticorrosion.
 4. Mettre en place le support
 5. Insérer les vis à six pans en acier inoxydable fournies avec les rondelles en place par le haut à travers les trous.
 6. Mettre en place par le bas la rondelle, la rondelle élastique et l'écrou fournis.
 7. Serrer la vis à tête hexagonale avec un couple de 21Nm. Utiliser une clé dynamométrique!
 8. Raccorder le paquet de couches de toiture conformément aux règles professionnelles.
 9. Monter les composants **SEKURANT® VARIO** conformément à la notice de montage séparée.



Conditions préalables

- Largeur de construction: min. 150mm

SEKURANT® VARIO 6

Dispositivo de anclaje de tipo A conforme a las normas DIN EN 795:2012 y DIN CEN/TS16415:2017 con aprobación general de las autoridades de construcción para la fijación de equipos de protección individual contra caídas de altura.

Para atornillar a una estructura de acero

OBSERVACIONES PRELIMINARES

Antes de instalar los soportes **SEKURANT® VARIO**, debe comprobarse la capacidad de carga de la estructura del tejado. Deben cumplirse las normas técnicas de construcción. En la cabeza de los puntales **SEKURANT® VARIO** puede producirse una carga de hasta 8kN (dependiendo del diseño).

Atención!

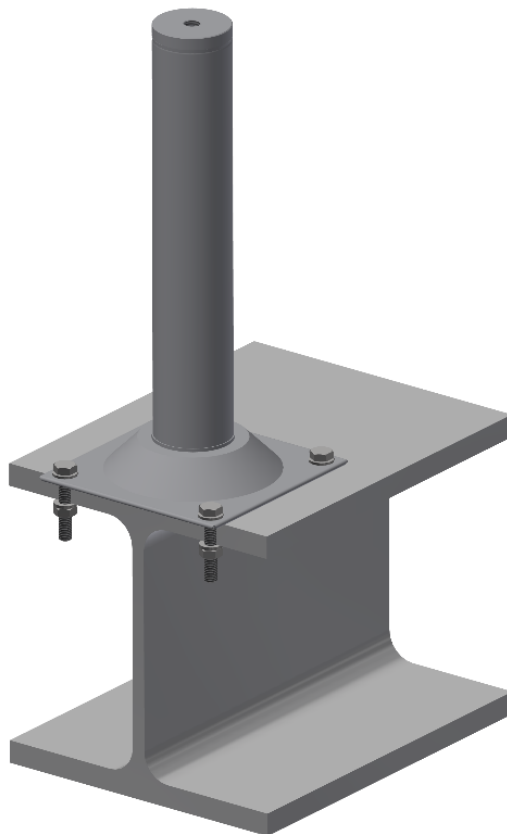
El puntal **SEKURANT® VARIO** no debe utilizarse como argolla de transporte ni para eslingar cargas. Sólo deben utilizarse piezas originales del sistema **SEKURANT® VARIO**. El montaje sólo debe ser realizado por personal cualificado. Deben leerse y comprenderse estas **instrucciones de montaje** y las **instrucciones de seguridad SECUPOHL**.

De acuerdo con DGUV 201-056 y DIN EN 795, 10/2012, se debe preparar la documentación de la instalación. Para ello, cada puntal **SEKURANT®** instalado debe recibir un número consecutivo y documentarse fotográficamente antes de instalar la estructura del tejado. Las fotos deben ser claramente asignables al punto de anclaje. En particular, la ejecución profesional de la fijación debe ser reconocible. La documentación completa debe entregarse al propietario del edificio durante la inspección del mismo. Forma parte de la inspección del edificio y de la posterior inspección periódica por parte de un experto.

Nuestra APP (<http://www.app.secupohl.com> o en la tienda APP) es una herramienta útil para este fin.

MONTAJE

- Cuando se utiliza con la **cuerda SECU®** (cuerda de fibra sintética): mín. 2,5 m desde el borde de la estructura / máx. 7,5 m de distancia entre soportes.
 - Cuando se utiliza con el sistema de cuerda **SEKURANT® VARIO**: máx. 10 m de distancia entre apoyos.
1. Coloque el soporte **SEKURANT® VARIO** con la placa de pie en el suelo y marque los cuatro orificios de fijación. Coloque el soporte a un lado.
 2. Taladre 4 agujeros con una broca adecuada de Ø 9mm en la estructura de acero, ¡respete las distancias entre los bordes!
 3. Aplique agente anticorrosivo en el orificio del tornillo.
 4. Colocar el soporte
 5. Inserte los tornillos de cabeza hexagonal de acero inoxidable suministrados con arandelas a través de los orificios desde arriba.
 6. Coloque la arandela, la arandela elástica y la tuerca suministradas desde abajo.
 7. Apriete el tornillo hexagonal con un par de 21 Nm. Utilice una llave dinamométrica.
 8. Conectar el paquete de capas del techo de acuerdo con las normas especializadas
 9. Monte los componentes **SEKURANT® VARIO** según las instrucciones de montaje.



Requisitos

- Anchura del diseño: mín. 150mm

SEKURANT® VARIO 6

Verankeringsvoorziening type A volgens DIN EN 795:2012 en DIN CEN/TS16415:2017 met algemene bouwvergunning voor het bevestigen van persoonlijke beschermingsmiddelen tegen vallen van een hoogte

Voor het vastschroeven op een staalconstructie

OPMERKINGEN VOORAF

Voor de montage van **SEKURANT® VARIO-stutten** moet het draagvermogen van de dakconstructie worden gecontroleerd. De bouwtechnische voorschriften moeten worden nageleefd. Aan de kop van de **SEKURANT® VARIO** stempels kan tot 8kN belasting (afhankelijk van de uitvoering) optreden.

Let op!

De **SEKURANT® VARIO-stut** mag niet als transportoog of voor het hijsen van lasten worden gebruikt. Alleen originele onderdelen van het **SEKURANT® VARIO**-systeem mogen worden gebruikt. De montage mag alleen door gekwalificeerd personeel worden uitgevoerd. Deze **montagehandleiding** en de **veiligheidsvoorschriften** van SECUPOHL moeten worden gelezen en begrepen.

In overeenstemming met DGUV 201-056 en DIN EN 795, 10/2012 moet installatiedocumentatie worden opgesteld. Daartoe moet elke gemonteerde **SEKURANT®-steun** een volgnummer krijgen en vóór de montage van de dakconstructie fotografisch worden gedocumenteerd. De foto's moeten duidelijk aan het verankeringspunt kunnen worden toegewezen. Vooral de professionele uitvoering van de bevestiging moet herkenbaar zijn. De volledige documentatie moet tijdens de bouwinspectie aan de opdrachtgever worden overhandigd. Zij maakt deel uit van de bouwinspectie en de daaropvolgende regelmatige controle door een deskundige.

Onze APP (<http://www.app.secupohl.com> of in de APP store) is hiervoor een handig hulpmiddel.

ONDERHOUD

- Bij gebruik van **SECU® touw** (touw van synthetische vezels): min. 2,5 m van de rand van de structuur / max. 7,5 m afstand tussen de steunen.
 - Bij gebruik van het **SEKURANT® VARIO** touwsysteem: max. 10 m afstand tussen de steunen.
1. Plaats de **SEKURANT® VARIO-steun** met voetplaat op de grond en markeer de vier bevestigingsgaten. Leg de steun opzij.
 2. Boor 4 gaten met een geschikte boor Ø 9mm in de staalconstructie, let op de randafstanden!
 3. Bestrijk het schroefgat met een corrosiebeschermingsmiddel.
 4. Zet steun op.
 5. Steek de meegeleverde roestvrijstalen zeskantschroeven met sluitringen door de gaten van bovenaf.
 6. Breng de sluitring, de veerring en de meegeleverde moer van onderaf aan.
 7. Draai de zeskantige schroef vast met een koppel van 21Nm. Gebruik een momentsleutel!
 8. Sluit het daklagenpakket aan volgens de handelsvoorschriften.
 9. Monteer de **SEKURANT® VARIO**-componenten volgens de afzonderlijke montagehandleiding.

Eisen

- Ontwerpbreedte: min. 150mm

